

Комитет по управлению имуществом  
Администрации Наро-Фоминского городского округа  
(наименование органа местного самоуправления или уполномоченного им органа,  
осуществляющего муниципальный контроль)

**МУНИЦИПАЛЬНЫЙ КОНТРОЛЬ**

г. Наро-Фоминск, ул. Маршала Жукова Г.К., д.5  
(место составления акта)

« 12 » июля 2023 г.  
(дата составления акта)

11:35

(время составления акта)

**АКТ ОБСЛЕДОВАНИЯ (ОСМОТРА)**

**1. По адресу/адресам:** *Российская Федерация, Московская область, Наро-Фоминский*  
(место проведения обследования (осмотра))

*городской округ, г. Наро-Фоминск, ул. Киевская, КН 50:26:0100206:1264*

**2. На основании:** *поручения председателя Комитета по управлению имуществом*  
(вид документа с указанием реквизитов – номера, даты)

*По вопросу выставления ЗУ на аукцион*

**3. Акт составлен:** *Отделом муниципального контроля Комитета по управлению*  
*имуществом Администрации Наро-Фоминского городского округа*  
(орган муниципального земельного контроля)

**4. Лицо (а) проводившее обследование (осмотр):**

*Столба Александр Сергеевич – старший эксперт МКУ «Управление делами Наро-Фоминского*  
*городского округа»*

(Ф.И.О., должность)

**5. В присутствии:**

(Ф.И.О. свидетелей, привлеченных специалистов)

**В ходе обследования (осмотра) установлено:**

Земельный участок с КН 50:26:0100206:1264 площадью 3 000 кв.м. (категория земель – земли населенных пунктов, ВРИ - для индивидуального жилищного строительства) расположен по адресу: Российская Федерация, Московская область, Наро-Фоминский городской округ, г. Наро-Фоминск, ул. Киевская.

Обследуемая территория примыкает с трёх сторон (северо-западной, юго-западной и юго-восточной) к землям, государственная собственность на которые не разграничена, с северо-восточной стороны к земельным участкам с КН 50:26:0100206:1265 (ВРИ - для индивидуального жилищного строительства) и КН 50:26:0100206:736 (ВРИ - под индивидуальное жилищное строительство).

Обследуемая территория на момент проведения обследования не ограждена забором, строения и сооружения отсутствуют, произрастает древесно-кустарниковая и сорная растительность, земельный участок не окашивается. Проход/подъезд к обследуемой территории на момент проведения обследования осуществляется с юго-западной стороны. Отображаемые на фото- и видеоматериалах опоры ЛЭП расположены вне границ обследуемого земельного участка.

В ходе обследования осуществлялась фотофиксация.

**6. В ходе обследования (осмотра) обнаружены факты, свидетельствующие о признаках нарушений законодательства, выраженные в:**

---

(описание выявленных признаков нарушений с указанием характера нарушений)

**7. По сведениям Единого государственного реестра прав на недвижимое имущество и сделок с ним, земельные участки принадлежат на праве**

---

(вид права, сведения о юридическом лице, индивидуальном предпринимателе, физическом лице)

**8. Прилагаемые документы: фототаблица на 01 л., схематический чертеж на 1 л..**

**9. Подписи лиц, осуществивших обследование (осмотр)**

**присутствовавших при обследовании (осмотре)**





Комитет по управлению имуществом  
Администрации Наро-Фоминского городского округа  
(наименование органа местного самоуправления или уполномоченного им органа,  
осуществляющего муниципальный контроль)

**МУНИЦИПАЛЬНЫЙ КОНТРОЛЬ**

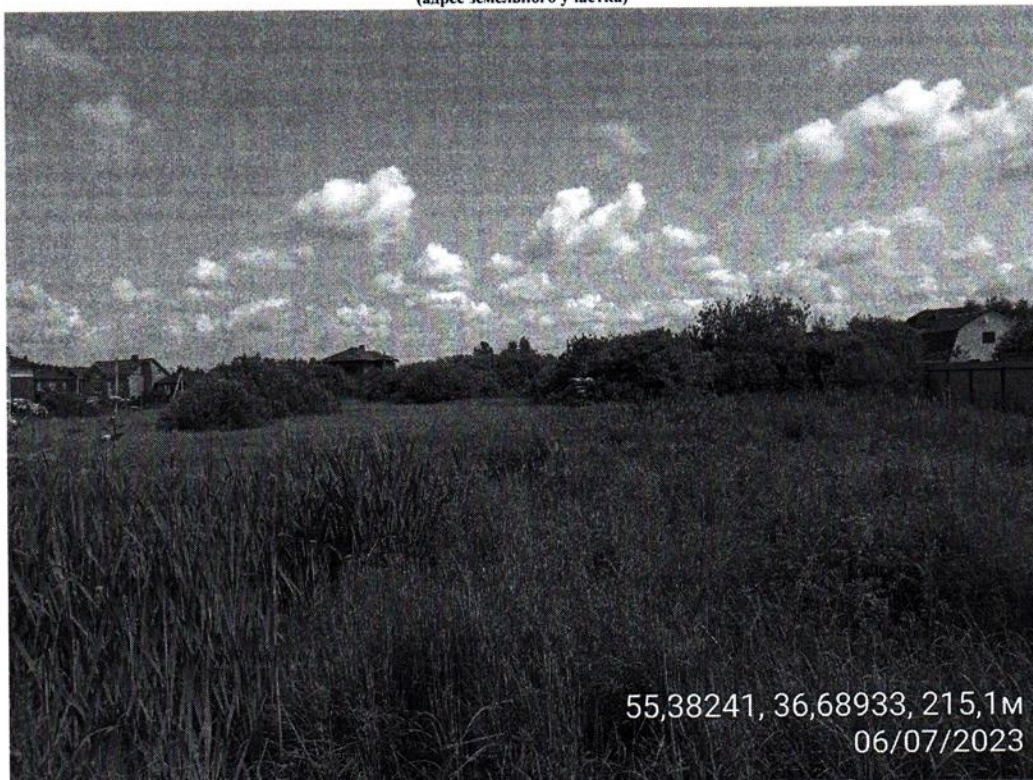
**ФОТОТАБЛИЦА**

приложение к акту 7

от « 12 » июля 2023 г.

( наименование юридического лица, индивидуального предпринимателя, Ф.И.О. физического лица)

Российская Федерация, Московская область, Наро-Фоминский городской округ,  
г. Наро-Фоминск, ул. Киевская, КН 50:26:0100206:1264  
(адрес земельного участка)



(подпись)

Столба А.С.

(Ф.И.О.)



**СХЕМАТИЧЕСКИЙ ЧЕРТЕЖ ЗЕМЕЛЬНОГО УЧАСТКА**  
приложение к акту  
от « 12 » июля 2023 г.



**Обследуемый участок с КН 50:26:0100206:1264**

  
(подпись)

Столба А.С.  
(Ф.И.О.)